

طلبات الحصول على تصريح العمل خطوة بخطوة

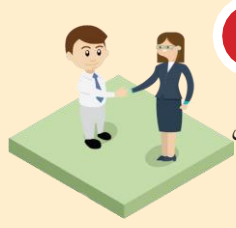
طلبات التقديم من خارج تركيا



طلبات الحصول على تصريح العمل خطوة بخطوة

طلبات التقديم من داخل تركيا

هام: يمكن التقدم علي إبن عمل للأجانب المتواجدين فعلياً في تركيا في حال كان لديهم إقامة سارية المفعول لفترة لا تقل عن 6 أشهر.



1

يتم توقيع عقد عمل بين الموظف الاجنبي وصاحب العمل.



2

يفتح صاحب العمل أو المفوض من طرفه سجل للشركة علي نظام أتمتة تصاريح العمل الحكومي من خلال edevlet باستخدام الشفرة الإلكترونية.

يمكنك الحصول على التوقيع الإلكتروني من المؤسسات المرخصة من قبل هيئة تكنولوجيا المعلومات BTK



3

من خلال الدخول إلى قسم " Yurt İçi "Başvuru Yap" تحت قائمة "Başvuru Yap" يملأ صاحب العمل الرقم المرجعي والمعلومات المطلوبة مع رفع المستندات المطلوبة. يكمل الطلب عن طريق تأكيده بالتوقيع الإلكتروني.



4

يمكن تتبع عملية تقييم الطلب من "قائمة تتبع الطلبات".

إذا تمت الموافقة على الطلب من قبل الوزارة ، حينها يتوجب إيداع رسوم تصريح العمل وتكلفة الأوراق بشكل منفصل في الحسابات المصرفية للبنوك المحددة.



5

سيتم إرسال بطاقة تصريح العمل الصادرة باسم الأجنبي إلى عنوان العمل عن طريق بريد PTT



يجب على صاحب العمل التقدم إلى مركز الضمان الاجتماعي ، الذي ينتمي إليه الأجنبي ، في غضون 30 يوماً من تاريخ الدخول إلى تركيا وتقديم إقرار بالتوظيف لدى المؤمن عليه.

!

يمكنكم تتبع وصول الإذن بالبريد باستخدام رقم الباركود المكون من 13 رقماً الذي ستحصل عليه مع إضافة الرقم 268004 قبله على نظام تتبع الشحنات في PTT

6

لا يمكن أن يكون المبلغ الذي يجب أخذه كأساس في أقساط التأمين أقل من الأجر المعلن في طلب تصريح العمل للأجنبي.

الأوراق المطلوبة



للأجنبي :
• عقد العمل • صورة بيوبيتريك • باسپورت • دبلومة

لصاحب العمل:
• لوحة الضرائب • جريدة السجل التجاري • الميزانية • العمومية للشركة • faaliyet belgesi • وثيقة تصريح أولية (إذا كان الأجنبي متخصصاً في الرعاية الصحية ، يتم الحصول على تصريح أولي من وزارة الصحة؛ إذا كانت مهنته التعليم فمن وزارة التعليم).

يتم تقديم طلبات تمديد تصريح العمل بنفس طريقة عملية تقديم الطلبات المحلية.

أنت الآن مؤمن عليك ولديك تصريح عمل، فأنت بأمان!

الآن يمكنك توظيف موظفك بأمان.

للتقديم:

<https://ecalismaizni.ailevecalisma.gov.tr>

للمزيد من المعلومات:

www.calismaizni.gov.tr

www.ailevecalisma.gov.tr/uigm



T.C. AİLE, ÇALIŞMA VE SOSYAL HİZMETLER BAKANLIĞI
ULUSLARARASI İŞGÜCÜ GENEL MÜDÜRLÜĞÜ

ARITÖRK
& PARTNERS
LAW FIRM / HUKUK OFİSİ

طلبات الحصول على تصريح العمل خطوة بخطوة

الأجانب ذوو الحماية المؤقتة

هام: يجب أن يكون الأجنبي قد أكمل 6 أشهر على الأقل من الحماية المؤقتة.



3 من خلال الدخول إلى قسم "Geçici Koruma" تحت قائمة "Başvuru Yap" يملأ صاحب العمل الرقم المرجعي والمعلومات المطلوبة مع رفع المستندات المطلوبة. يكمل الطلب عن طريق تأكيده بالتوقيع الإلكتروني.

يمكنك الحصول على التوقيع الإلكتروني من المؤسسات المرخصة من قبل هيئة تكنولوجيا المعلومات BTK

4 يمكن تتبع عملية تقييم الطلب من "قائمة تتبع الطلبات".

إذا تمت الموافقة على الطلب من قبل الوزارة ، حينها يتوجب إيداع رسوم تصريح العمل وتكلفة الأوراق بشكل منفصل في الحسابات المصرفية للبنوك المحددة.



5 سيتم إرسال بطاقة تصريح العمل الصادرة باسم الأجنبي إلى عنوان العمل عن طريق بريد PTT

يمكنكم تتبع وصول الإذن بالبريد باستخدام رقم الباركود المكون من 13 رقمًا الذي ستحصل عليه مع إضافة الرقم 268004 قبله على نظام تتبع الشحنات في PTT



يجب على صاحب العمل التقدم إلى مركز الضمان الاجتماعي ، الذي ينتمي إليه الأجنبي ، في غضون 30 يومًا من تاريخ الدخول إلى تركيا وتقديم إقرار بالتوظيف لدى المؤمن عليه.

• تصريح العمل الممنوح لمقدمي طلبات الحماية المؤقتة لا يحل محل تصريح الإقامة.

• يجب أن يكون الأجر الذي يتعين دفعه للأجنبي على الأقل الحد الأدنى للأجور.

• يمكن لمقدمي طلبات الحماية الدولية واللاجئين المشروطين الذين سيعملون في الزراعة الموسمية وتربية الحيوانات (دون الحصول على تصريح عمل) العمل من خلال الحصول على نموذج إعفاء من تصريح العمل من مديرية العمل ووكالة التوظيف بالمقاطعة التي تم تسجيلهم فيها.

لا يمكن أن يكون المبلغ الذي يجب أخذه كأساس في أقساط التأمين أقل من الأجر المعن في طلب تصريح العمل للأجنبي.

الأوراق المطلوبة

للأجنبي:
• عقد العمل • صورة بيوميتريك • باسپورت • دبلومة

لصاحب العمل:

• لوحة الضرائب • جريدة السجل التجاري • الميزانية • العمومية للشركة • faaliyet belgesi • وثيقة تصريح أولية (إذا كان الأجنبي متخصصًا في الرعاية الصحية ، يتم الحصول على تصريح أولي من وزارة الصحة؛ إذا كانت مهنته التعليم فمن وزارة التعليم).

أنت الآن مؤمن عليك ولديك تصريح عمل، فأنت بأمان!

الآن يمكنك توظيف موظفك بأمان.

للتقديم:

<https://ecalismaizni.ailevecalisma.gov.tr>

للمزيد من المعلومات:

www.calismaizni.gov.tr

www.ailevecalisma.gov.tr/uigm



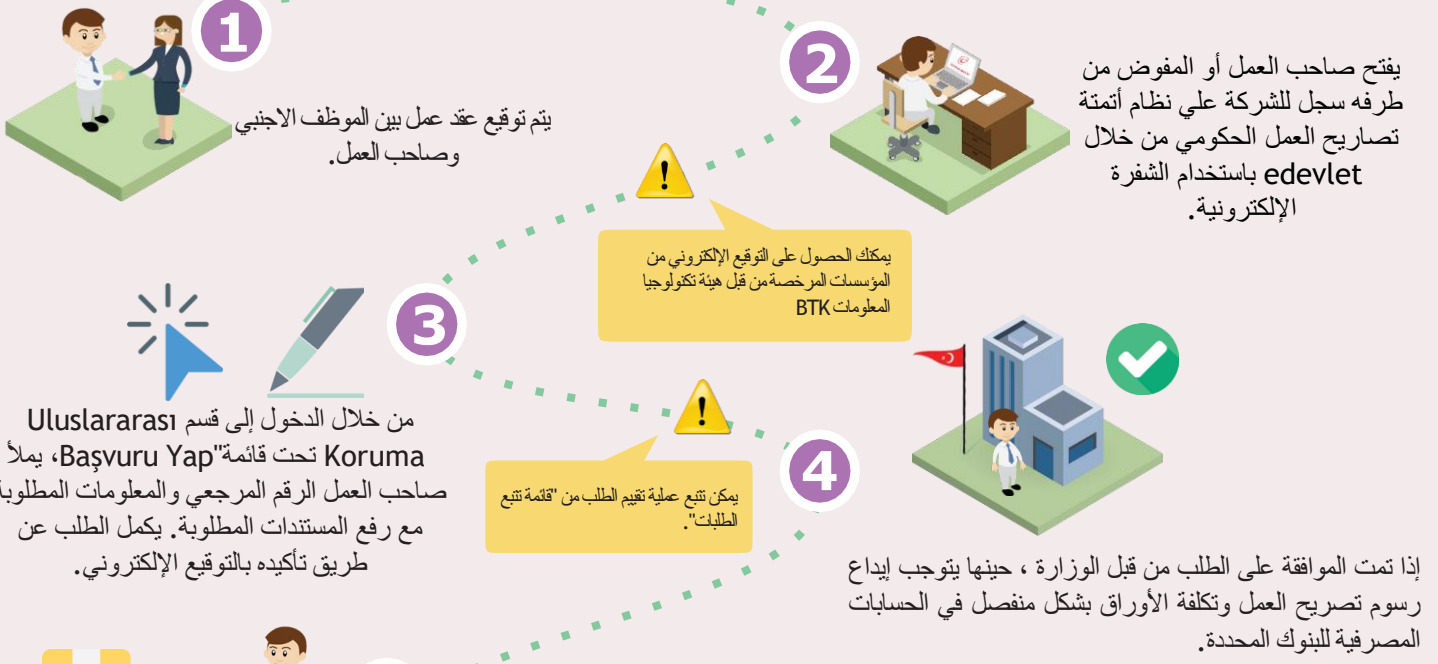
T.C. AİLE, ÇALIŞMA VE SOSYAL HİZMETLER BAKANLIĞI
ULUSLARARASI İŞGÜCÜ GENEL MÜDÜRLÜĞÜ

ARITÖRK
& PARTNERS
LAW FIRM / HUKUK OFİSİ

طلبات الحصول على تصريح العمل خطوة بخطوة

الأجانب ذوو الحماية الدولية

هام: يمكن لأصحاب طلبات الحماية الدولية أو اللاجئين المشروطين التقدم بطلب للحصول على تصريح عمل بعد 6 أشهر من تاريخ طلب الحماية الدولية.



يمكنك الحصول على التوقيع الإلكتروني من المؤسسات المرخصة من قبل هيئة تكنولوجيا المعلومات BTK

يمكن تتبع عملية تقييم الطلب من "قائمة تتبع الطلبات".

بممكنكم تتبع وصول الإذن بالبريد باستخدام رقم الباركود المكون من 13 رقمًا الذي ستحصل عليه مع إضافة الرقم 268004 قبله على نظام تتبع الشحنات في PTT

لا يمكن أن يكون المبلغ الذي يجب أخذه كسلف في أقساط التأمين أقل من الأجر المعلن في طلب تصريح العمل للأجنبي.

الأوراق المطلوبة

- للأجنبي:
 - عقد العمل • صورة بيومترية • باسپورت • دبلومة
- لصاحب العمل:
 - لوحة الضرائب • جريدة السجل التجاري • الميزانية • العمومية للشركة • faaliyet belgesi • وثيقة تصريح أولية (إذا كان الأجنبي متخصصًا في الرعاية الصحية، يتم الحصول على تصريح أولي من وزارة الصحة؛ إذا كانت مهنته التعليم فمن وزارة التعليم).

للتقديم:

<https://ecalismaizni.ailevecalisma.gov.tr>

للمزيد من المعلومات:

www.calismaizni.gov.tr

www.ailevecalisma.gov.tr/uigm

أنت الآن مؤمن عليك ولديك تصريح عمل، فأنت بأمان!

الآن يمكنك توظيف موظفك بأمان.



T.C. AİLE, ÇALIŞMA VE SOSYAL HİZMETLER BAKANLIĞI
ULUSLARARASI İŞGÜCÜ GENEL MÜDÜRLÜĞÜ

ARITÖRK & PARTNERS
LAW FIRM / HUKUK OFİSİ